



## TCS Sezione Ticino

Touring Club Svizzero

Sezione Ticino

Casella postale 581

6802 Rivera TI

www.tcs-ticino.ch

Tel +41 91 935 91 30

Fax +41 91 935 91 20

matthias.brantschen@tcs.ch

RICEVUTO

18 DIC. 2013

Touring Club Svizzero, Casella postale 581, 6802 Rivera TI

Lodevole

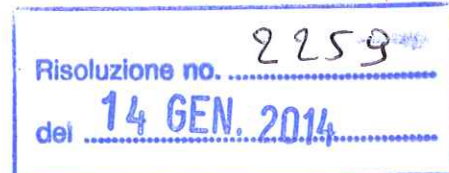
Municipio di Cugnasco-Gerra

Via Locarno

6516 Cugnasco

Rivera, 17 dicembre 2013

Concerne: Analisi dei dati dell'inforadar per **Cugnasco**



Gentili Signore, Egregi Signori,

troverete in allegato, i risultati del computo delle velocità dell'inforadar Viasis Mini (Radar Amico) per le settimane No. 43 e da 47 a 50 nell'ambito della campagna gratuita del TCS (1 settimana a pagamento).

Installato correttamente, l'apparecchio, ha permesso di misurare le velocità con precisione. Ricordo che la quantità indicata non è il numero di transiti reali dei veicoli, ma delle misure effettuate, che comunque rappresenta un ordine di grandezza simile alla realtà.

Il sito monitorato è documentato nella tabella "Istogramma" dove è rappresentato il numero di misure di velocità. Da un numero statisticamente sufficiente di misurazioni il grafico dovrebbe presentarsi sotto forma di una curva detta normale (a forma di campana).

Nella tabella "Valutazione frequenza" troverete l'indicazione delle percentuali per classi di velocità registrate. Nelle altre due tabelle sono rappresentate la velocità media e la V85 (Valore sotto il quale si trova l'85% delle velocità misurate).

Per i siti da voi scelti, l'analisi indica i seguenti risultati:

- Via Boscioredo in direzione Sud, presenta la velocità media inferiore al limite legale (27.0 su 50 km/h) e la V85 sensibilmente inferiore al limite tollerato (36 su 55 km/h). Lo 0.38% dei passaggi è superiore al limite legale, dei quali lo 0.13% supera anche la tolleranza.
- Via Medoscio in direzione Municipio, presenta la velocità media inferiore al limite legale (41.0 su 50 km/h) e la V85 inferiore al limite tollerato (49 su 55 km/h). Il 9.94% dei passaggi è superiore al limite legale, dei quali il 2.83% supera anche la tolleranza.
- Via Terricciuole in direzione Locarno, presenta la velocità media sensibilmente inferiore al limite legale (32.0 su 50 km/h) e la V85 inferiore al limite tollerato (41 su 55 km/h). L'1.28% dei passaggi è superiore al limite legale, dei quali lo 0.34% supera anche la tolleranza.
- Via Locarno in direzione Bellinzona, presenta la velocità media di poco inferiore al limite legale (48.0 su 50 km/h) e la V85 appena inferiore al limite tollerato (54 su 55 km/h). Il 33.84% dei passaggi è superiore al limite legale, dei quali il 10.81% supera anche la tolleranza. I superamenti estremi (oltre 20km/h sopra il limite) sono abbastanza rari ma comunque pericolosi.

Possiamo considerare i limiti odierni rispettati.

Questi dati sono solo indicativi per una prima valutazione della situazione e non hanno valore ufficiale presso le autorità cantonali.

Ringraziamo per la vostra collaborazione e porgiamo distinti saluti.

Touring Club Svizzero  
Sezione Ticino  
Responsabile rilevamenti

Matthias Brantschen

*M.Brantschen*

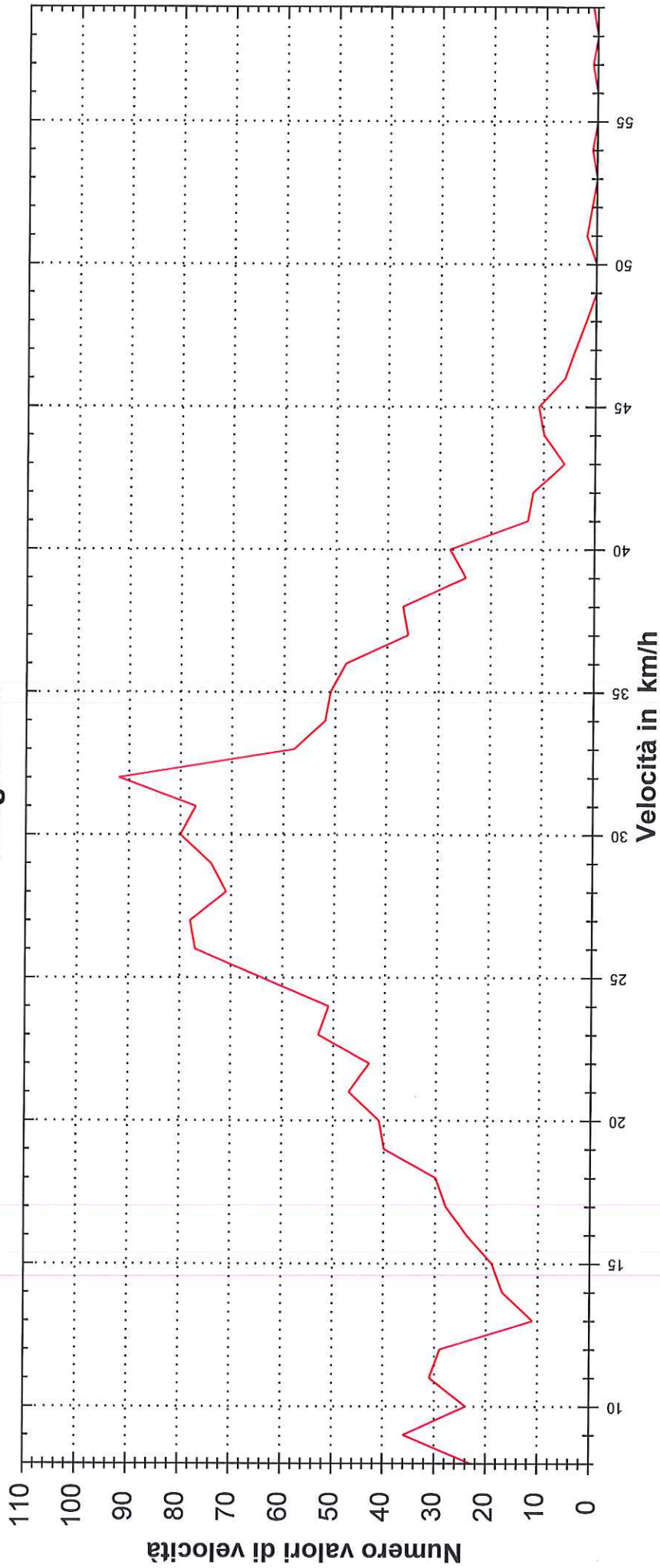
FOTOCOPIA a. *M.Brantschen*

## RIASSUNTO DATI VIASIS MINI (INFORADAR)

Cognasco	Settimana 43	Settimana 47-48	Settimana 49	Settimana 50
Date	21-29.10.13	19.11-3.12.13	3-10.12.13	10-14.12.13
Luogo	Via Boscioredo	Via Medoscio	Via Terricciuole	Via Locarno
Direzione	Sud	Municipio	Locarno	Bellinzona
Limite	50 km/h	50 km/h	50 km/h	50 km/h
Tolleranza	55 km/h	55 km/h	55 km/h	55 km/h
<b>Totale misurazioni</b>	<b>1565</b>	<b>7946</b>	<b>3272</b>	<b>29181</b>
Misurazioni al limite	1559	7156	3230	19307
1 a 5 Km/h	4	565	31	6720
6 a 10 Km/h	2	177	7	2285
11 a 15 Km/h	0	36	3	593
16 a 20 Km/h	0	11	1	175
<b>Da 21 e oltre</b>	<b>0</b>	<b>1</b>	<b>0</b>	<b>101</b>
Velocità media	27 km/h	41 km/h	32 km/h	48 km/h
Velocità V85	36 km/h	49 km/h	41 km/h	54 km/h
Sup. del limite	0.38%	9.94%	1.28%	33.84%
Sup. della tolleranza	0.13%	2.83%	0.34%	10.81%
<b>Sup. estremi</b>	<b>0.000%</b>	<b>0.013%</b>	<b>0.000%</b>	<b>0.346%</b>

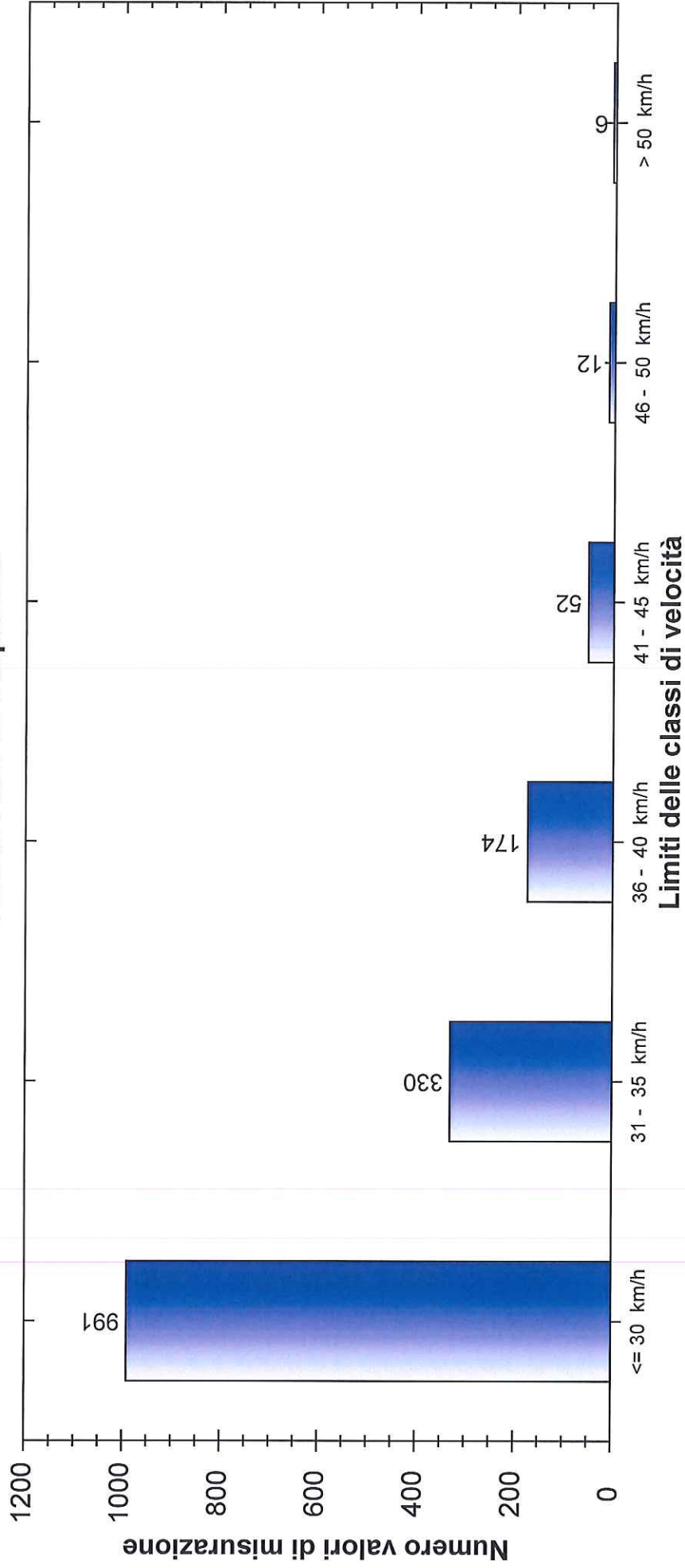


# Istogramma



<b>Luogo di misura:</b> Via Boscioredo - dir. sud	<b>Operatore:</b> M.Brantschen
<b>Inizio valutazione:</b> lunedì, 21. ottobre 2013, 15:00	<b>Fine valutazione:</b> martedì, 29. ottobre 2013, 06:00
<b>Commento:</b>	

## Valutazione di frequenza



**Luogo di misura:** Via Boscioredo - dir. sud

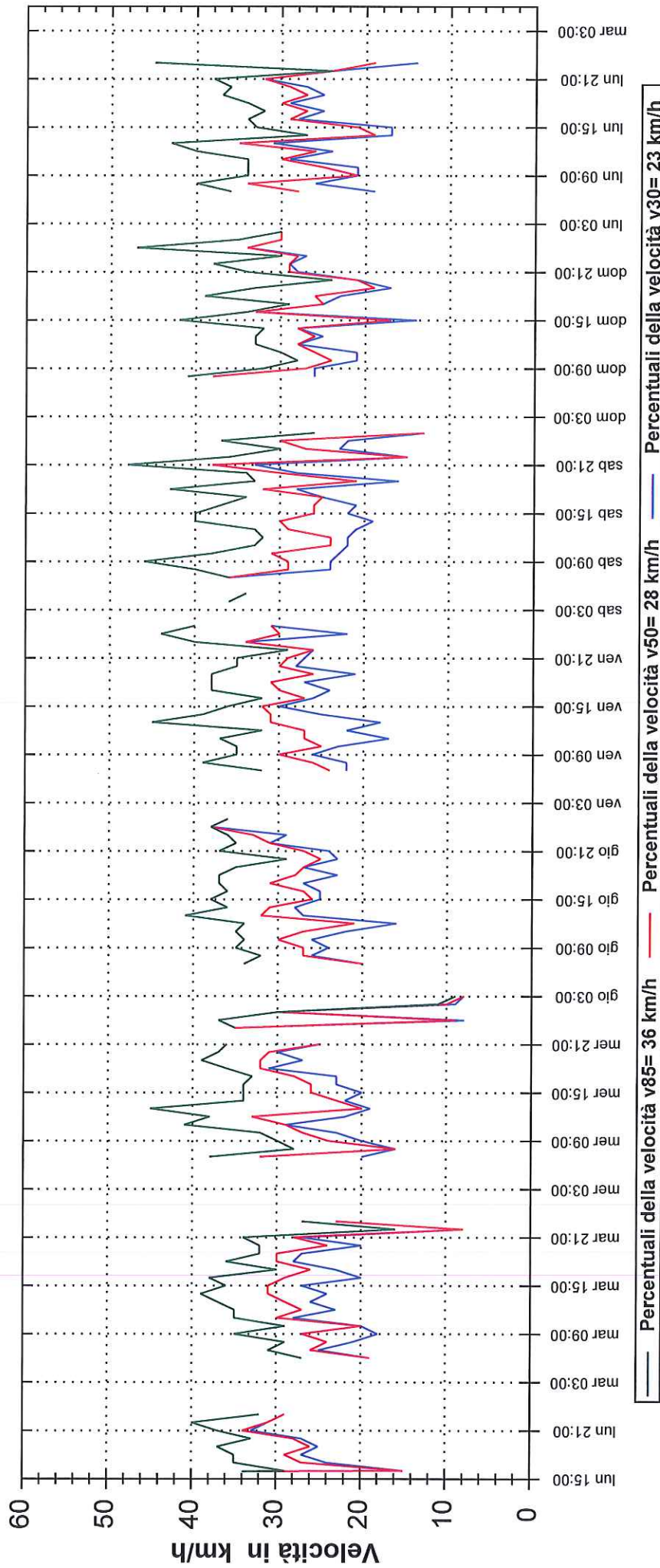
**Inizio valutazione:** lunedì, 21. ottobre 2013, 15:00

**Commento:**

**Operatore:** M.Brantschen

**Fine valutazione:** martedì, 29. ottobre 2013, 06:00

## Andamento Percentile della velocità



**Luogo di misura:** Via Boscioredo - dir. sud

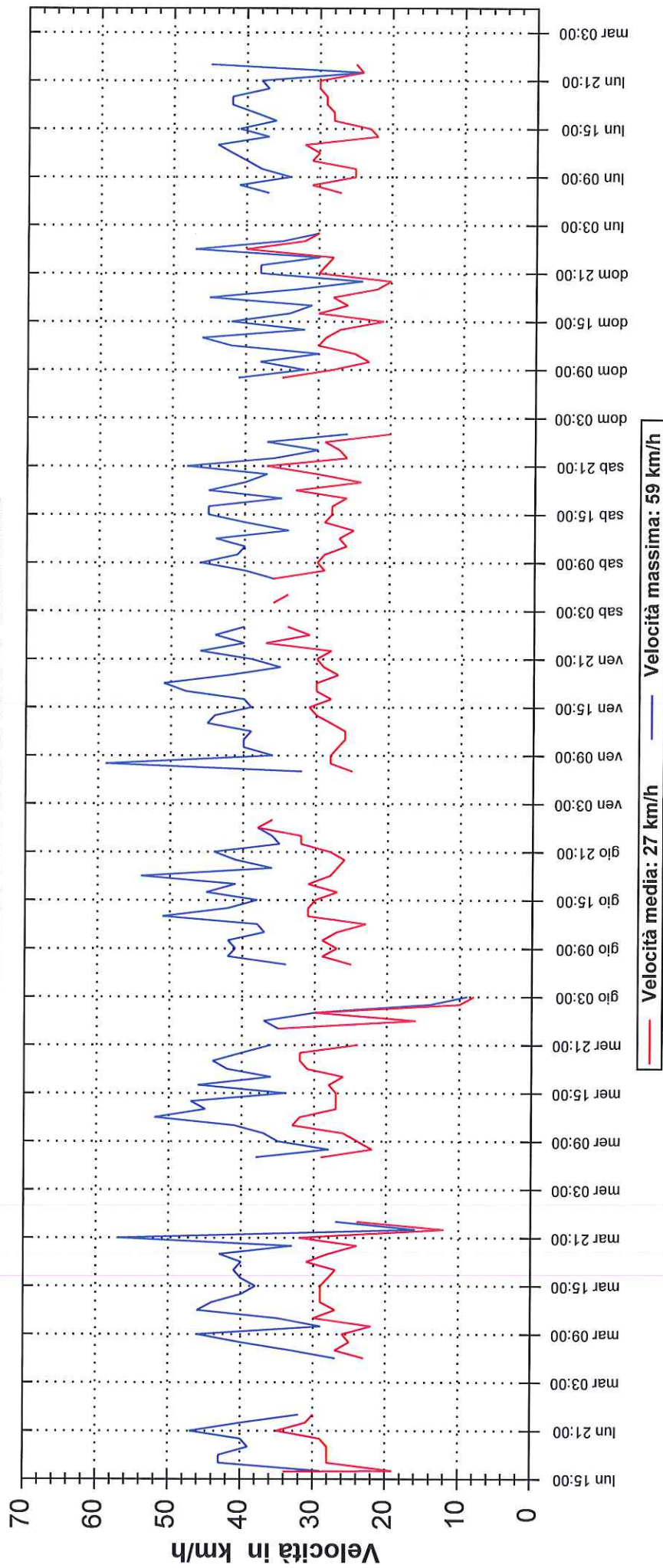
**Inizio valutazione:** lunedì, 21. ottobre 2013, 15:00

**Fine valutazione:** martedì, 29. ottobre 2013, 06:00

**Operatore:** M. Brantschen

**Commento:**

## Andamento velocità media e massima



**Luogo di misura:** Via Boscioredo - dir. sud

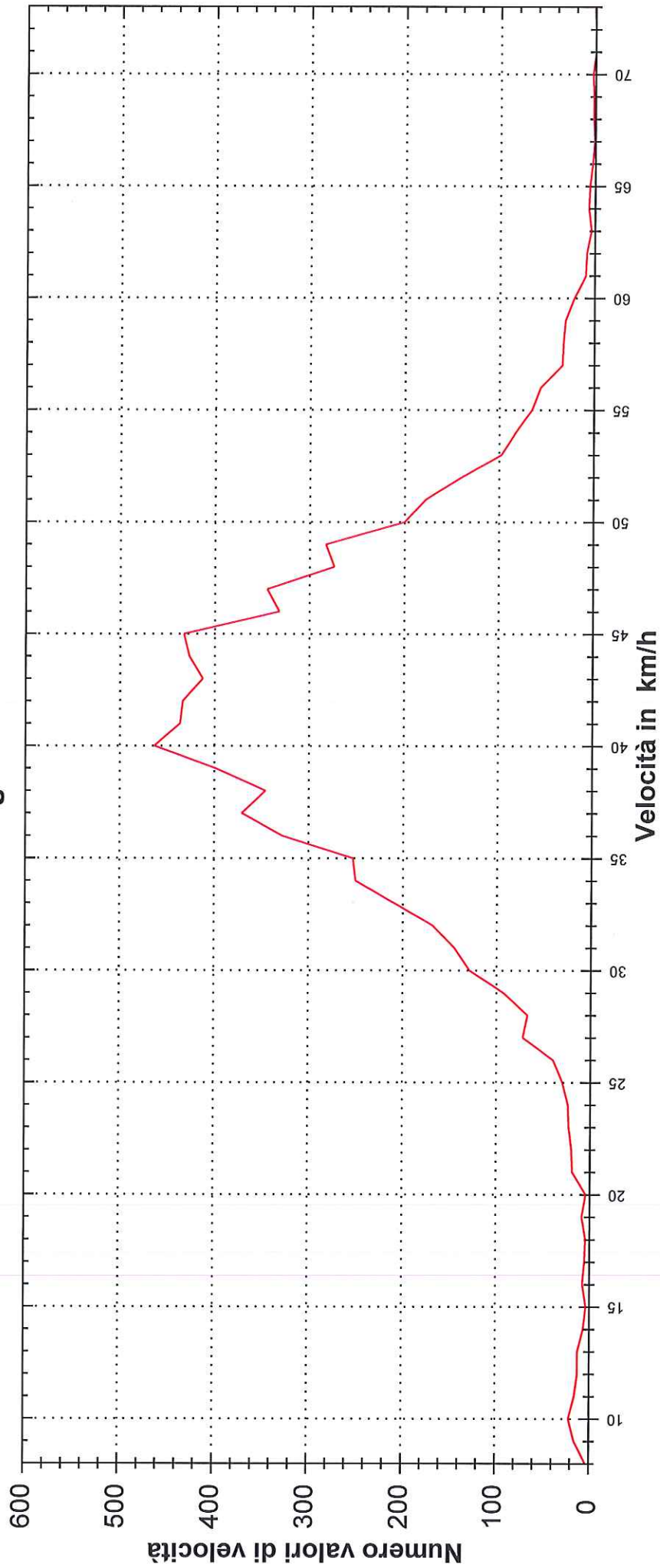
**Inizio valutazione:** lunedì, 21. ottobre 2013, 15:00

**Commento:**

**Operatore:** M.Brantschen

**Fine valutazione:** martedì, 29. ottobre 2013, 06:00

# Istogramma



**Luogo di misura:** Via Medoscio - dir. Municipio

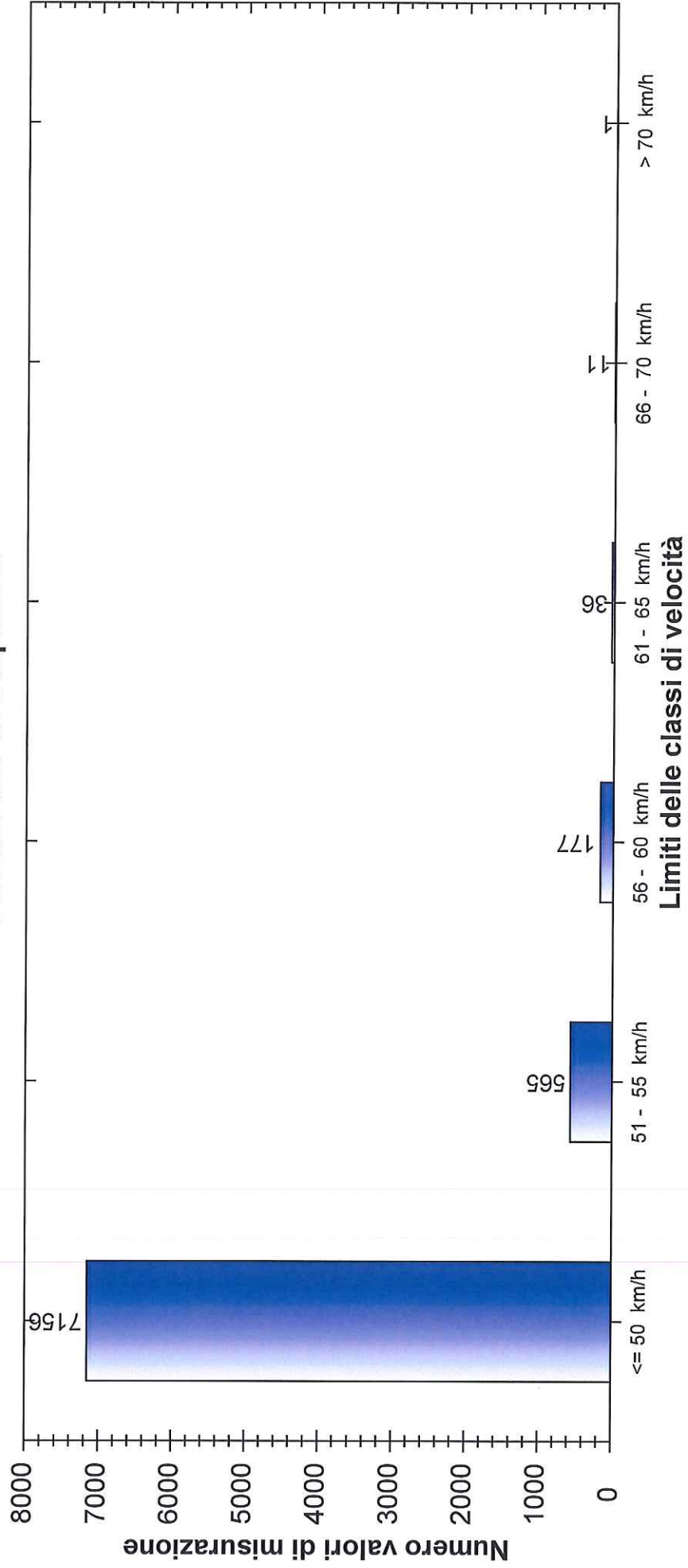
**Inizio valutazione:** martedì, 19. novembre 2013, 08:00

**Commento:**

**Operatore:** M.Brantschen

**Fine valutazione:** martedì, 3. dicembre 2013, 09:00

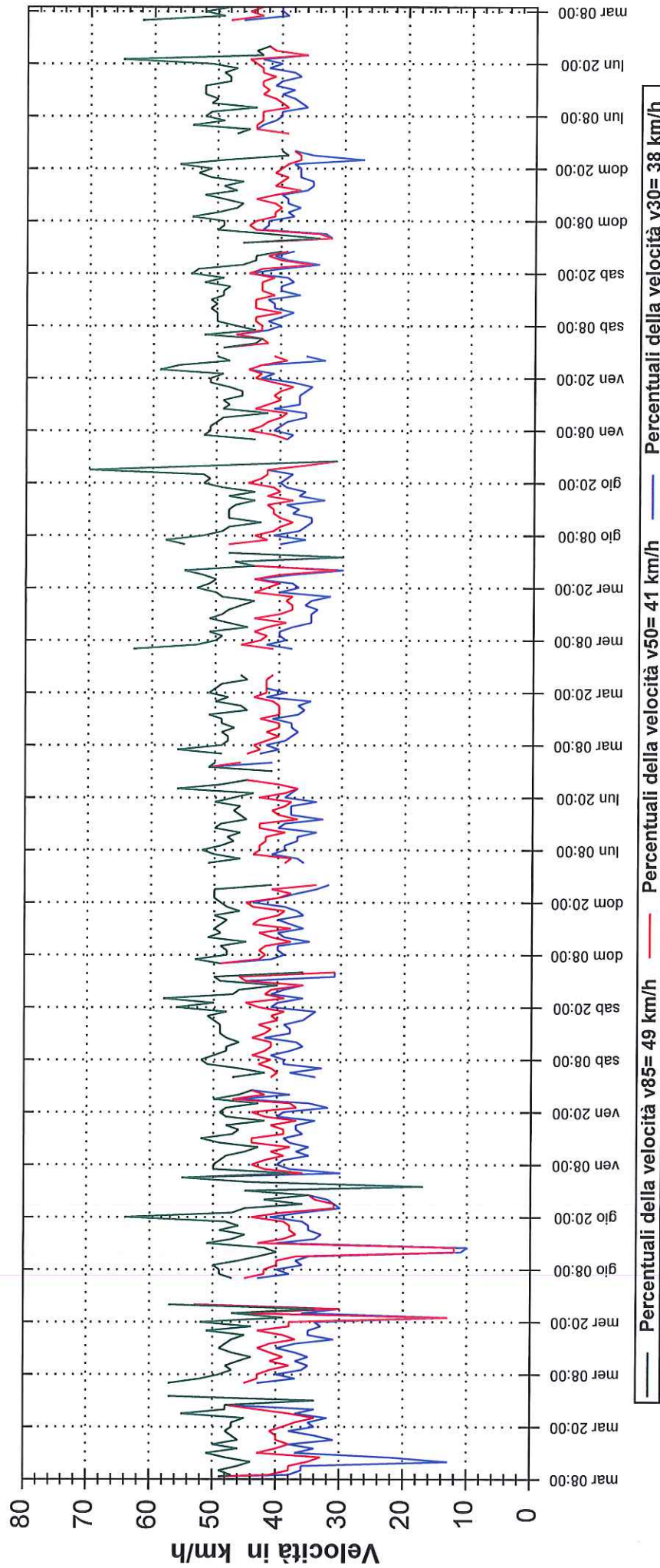
## Valutazione di frequenza



<b>Luogo di misura:</b> Via Medoscio - dir. Municipio	<b>Operatore:</b> M.Brantschen
<b>Inizio valutazione:</b> martedì, 19. novembre 2013, 08:00	<b>Fine valutazione:</b> martedì, 3. dicembre 2013, 09:00
<b>Commento:</b>	

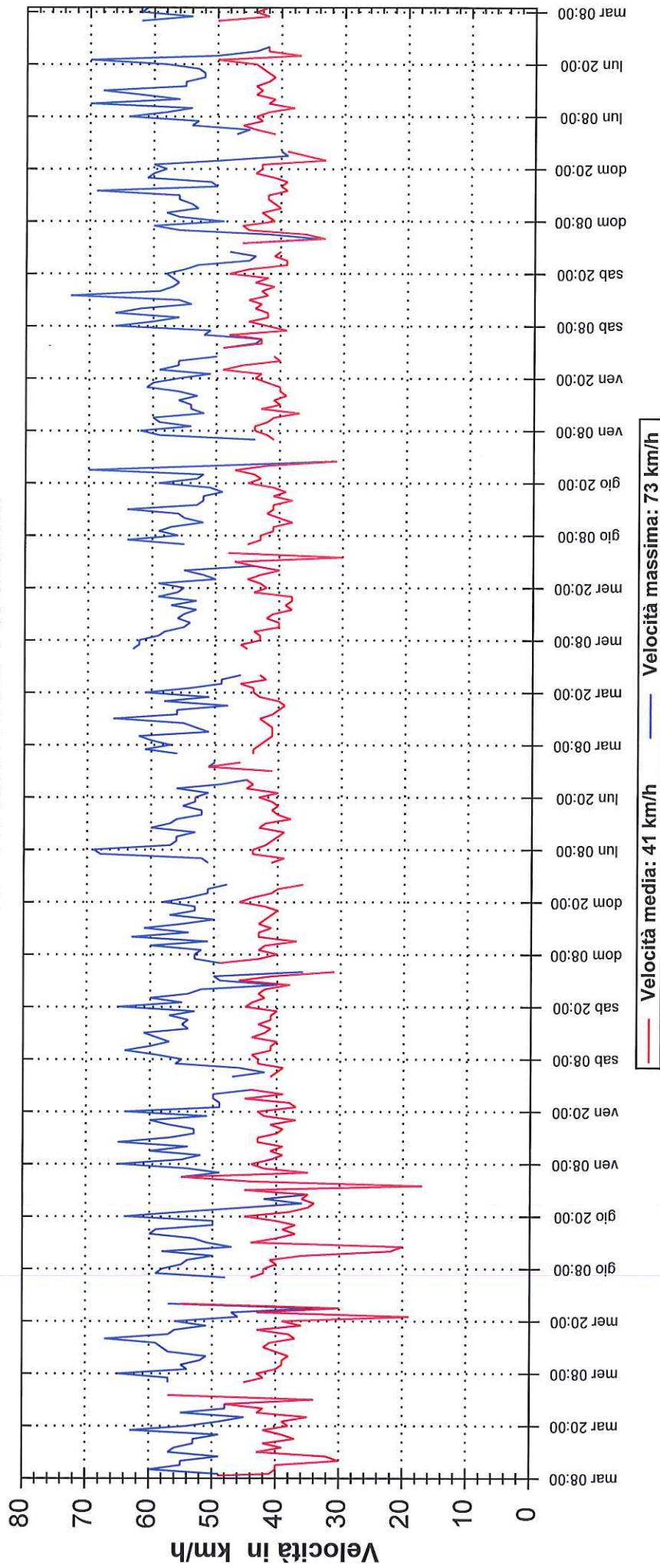


## Andamento Percentile della velocità



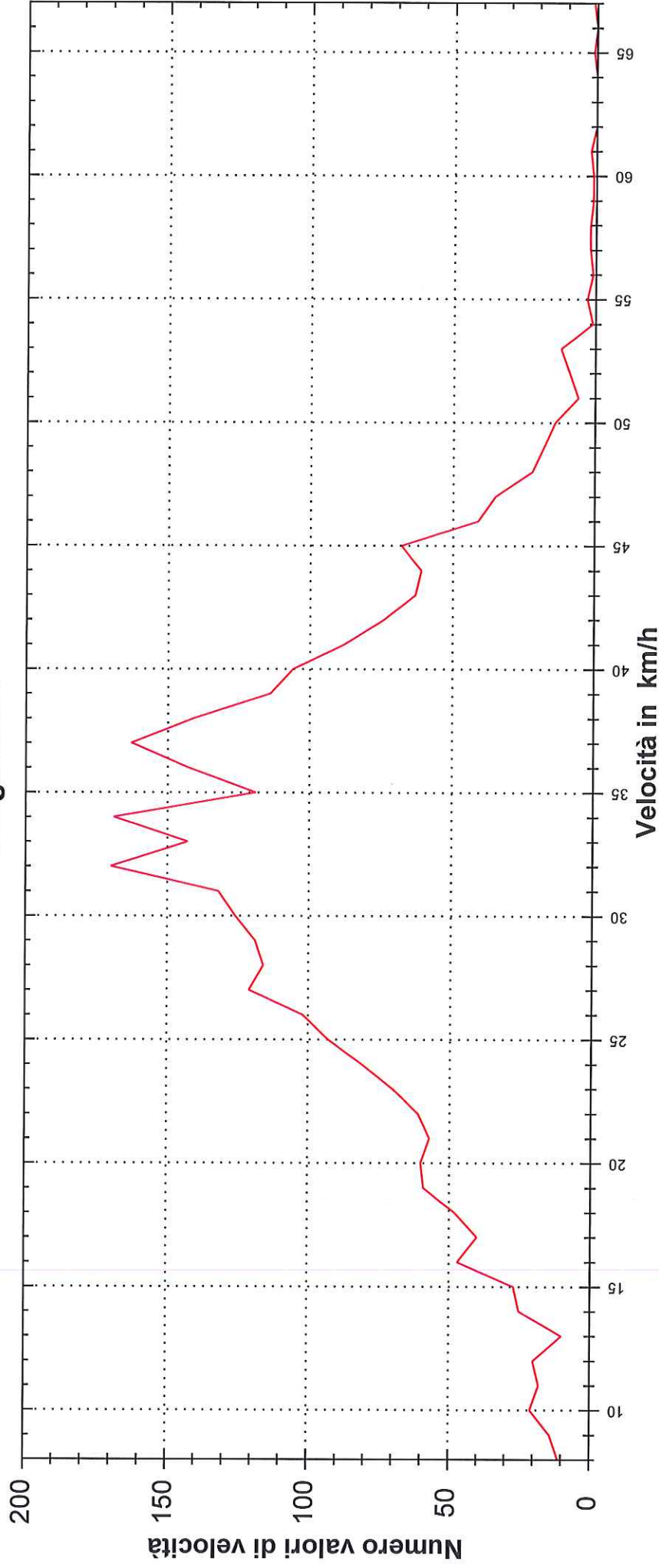
<b>Luogo di misura:</b> Via Medoscio - dir. Municipio	
<b>Inizio valutazione:</b> martedì, 19. novembre 2013, 08:00	
<b>Commento:</b>	
<b>Operatore:</b> M.Brantschen	
<b>Fine valutazione:</b> martedì, 3. dicembre 2013, 09:00	

## Andamento velocità media e massima



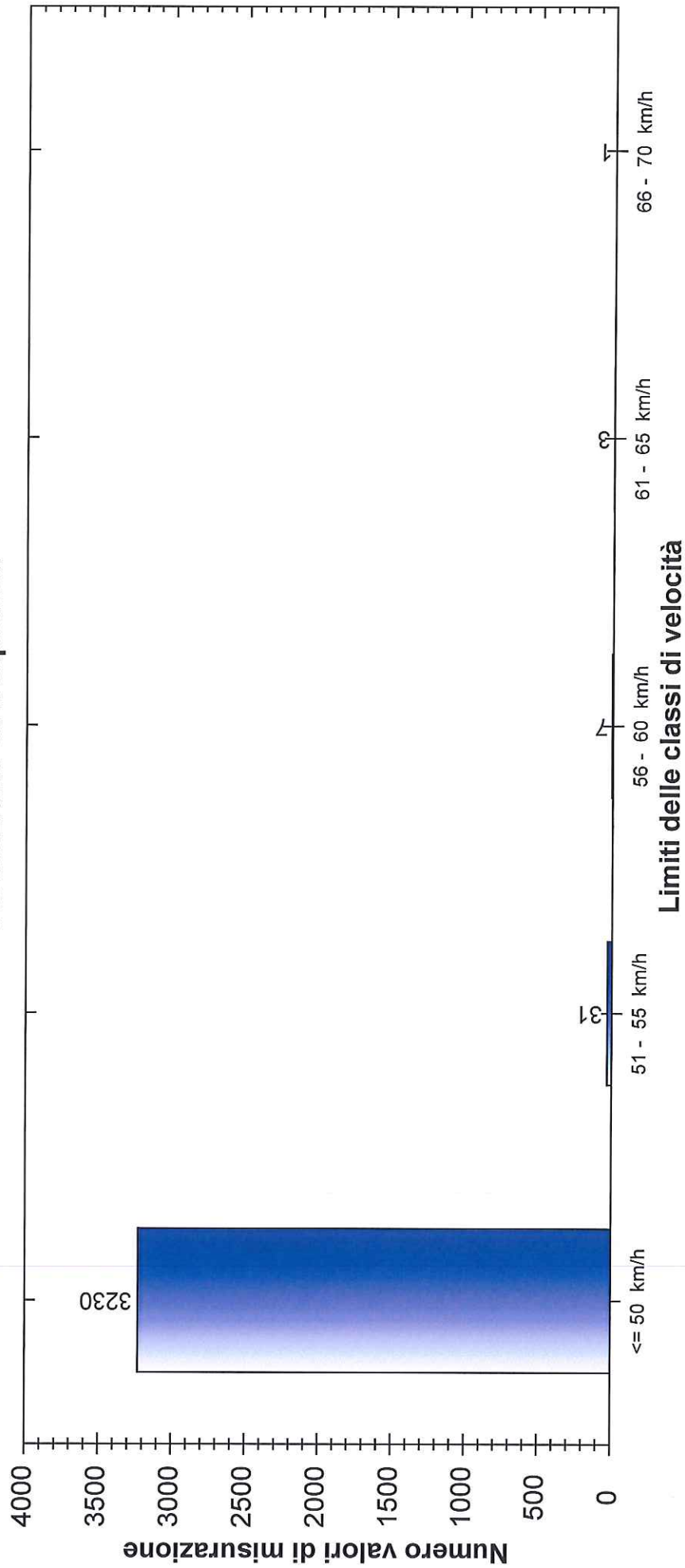
<b>Luogo di misura:</b> Via Medoscio - dir. Municipio	<b>Operatore:</b> M.Brantschen
<b>Inizio valutazione:</b> martedì, 19. novembre 2013, 08:00	<b>Fine valutazione:</b> martedì, 3. dicembre 2013, 09:00
<b>Commento:</b>	

# Istogramma



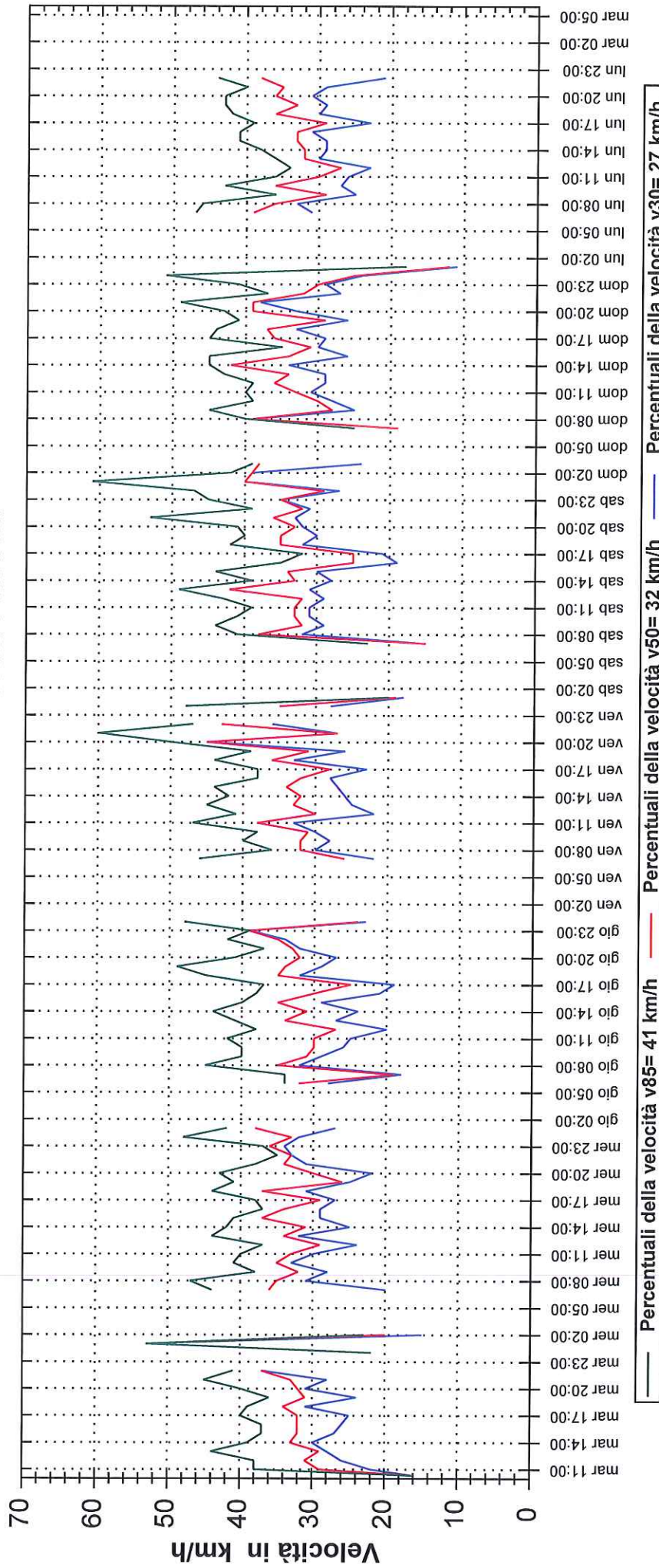
<b>Luogo di misura:</b> V. Terricciuole - dir. Locarno	<b>Operatore:</b> M.Brantschen
<b>Inizio valutazione:</b> martedì, 3. dicembre 2013, 10:00	<b>Fine valutazione:</b> martedì, 10. dicembre 2013, 06:00
<b>Commento:</b>	

## Valutazione di frequenza



<b>Luogo di misura:</b> V. Terricciuole - dir. Locarno	<b>Operatore:</b> M.Brantschen
<b>Inizio valutazione:</b> martedì, 3. dicembre 2013, 10:00	<b>Fine valutazione:</b> martedì, 10. dicembre 2013, 06:00
<b>Commento:</b>	

## Andamento Percentile della velocità



**Luogo di misura:** V. Terricciuole - dir. Locarno

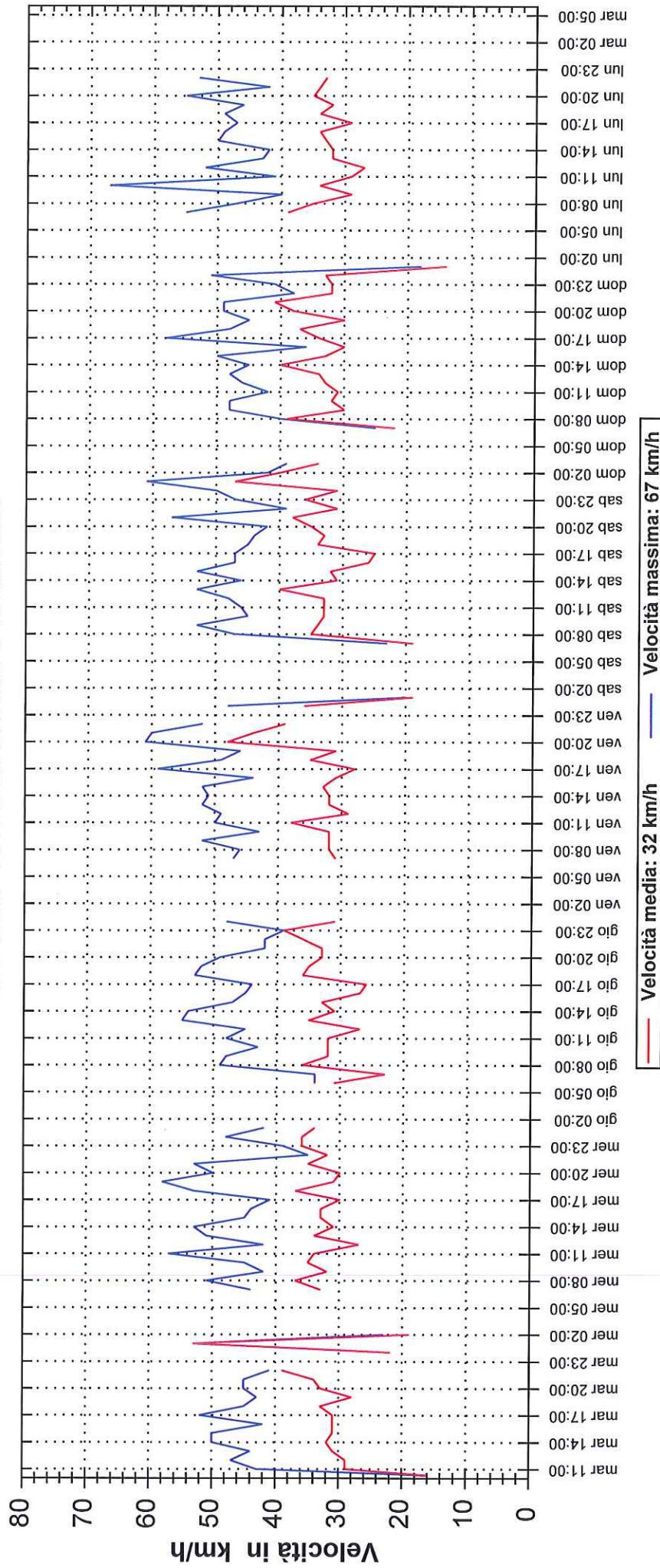
**Inizio valutazione:** martedì, 3. dicembre 2013, 10:00

**Commento:**

**Operatore:** M.Brantschen

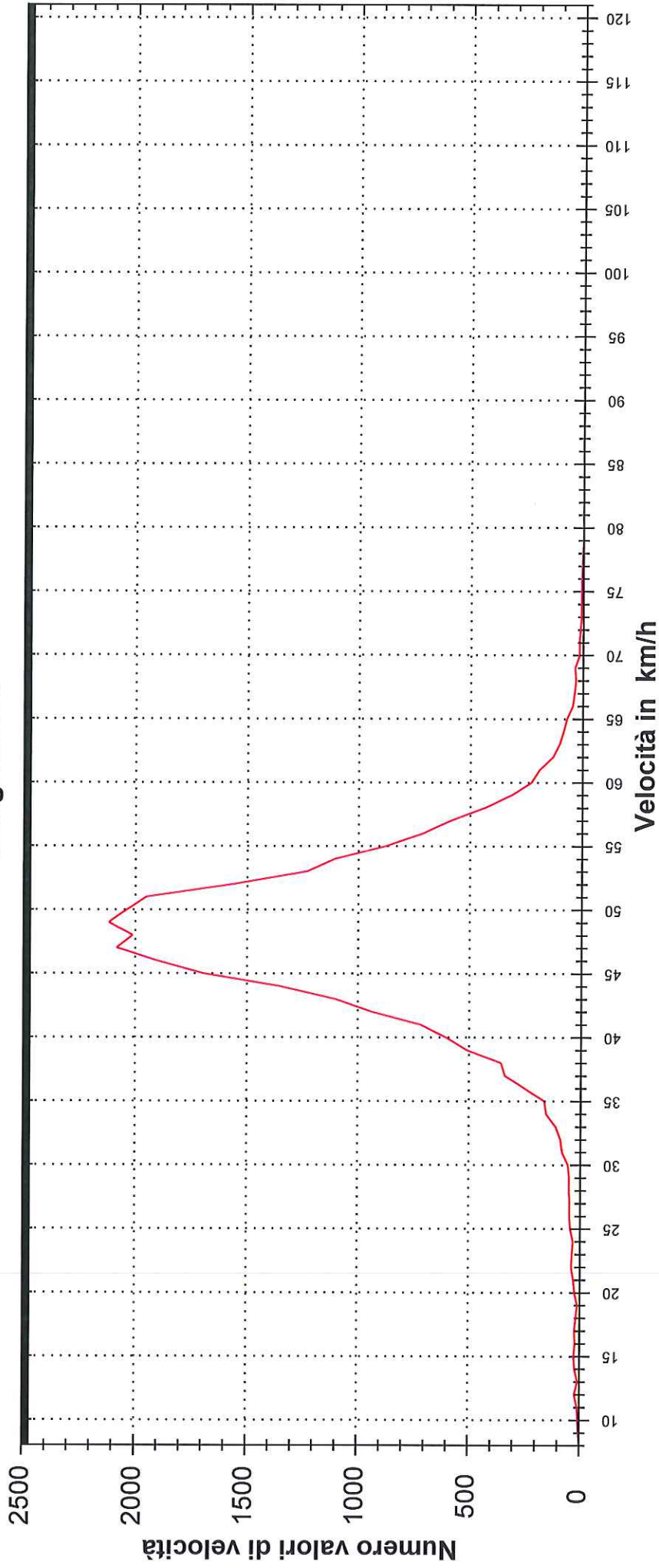
**Fine valutazione:** martedì, 10. dicembre 2013, 06:00

## Andamento velocità media e massima



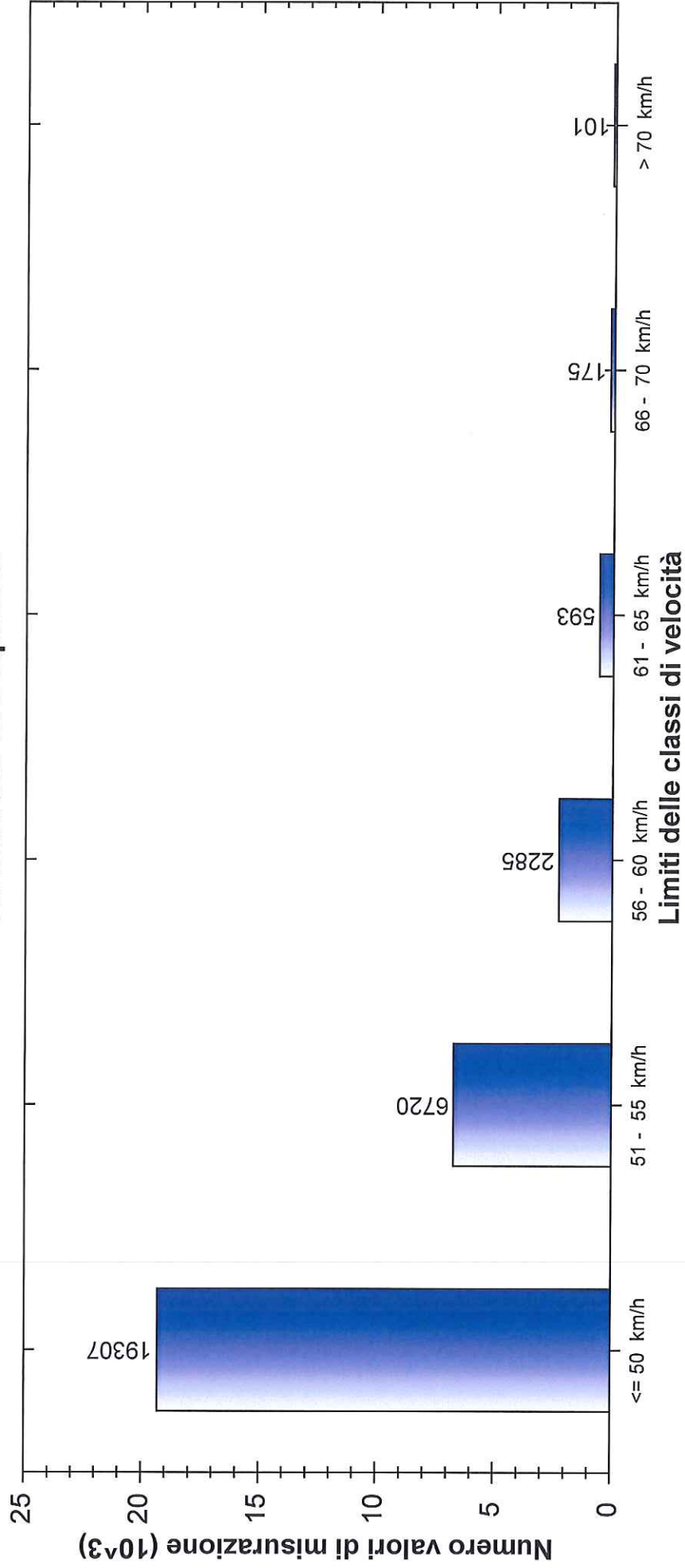
<b>Luogo di misura:</b> V. Terricciuole - dir. Locarno	<b>Operatore:</b> M. Brantschen
<b>Inizio valutazione:</b> martedì, 3. dicembre 2013, 10:00	<b>Fine valutazione:</b> martedì, 10. dicembre 2013, 06:00
<b>Commento:</b>	

# Istogramma



<b>Luogo di misura:</b> Via Locarno - dir. Bellinzona	<b>Operatore:</b> M.Brantschen
<b>Inizio valutazione:</b> martedì, 10. dicembre 2013, 07:00	<b>Fine valutazione:</b> sabato, 14. dicembre 2013, 10:00
<b>Commento:</b>	

## Valutazione di frequenza



**Luogo di misura:** Via Locarno - dir. Bellinzona

**Inizio valutazione:** martedì, 10. dicembre 2013, 07:00

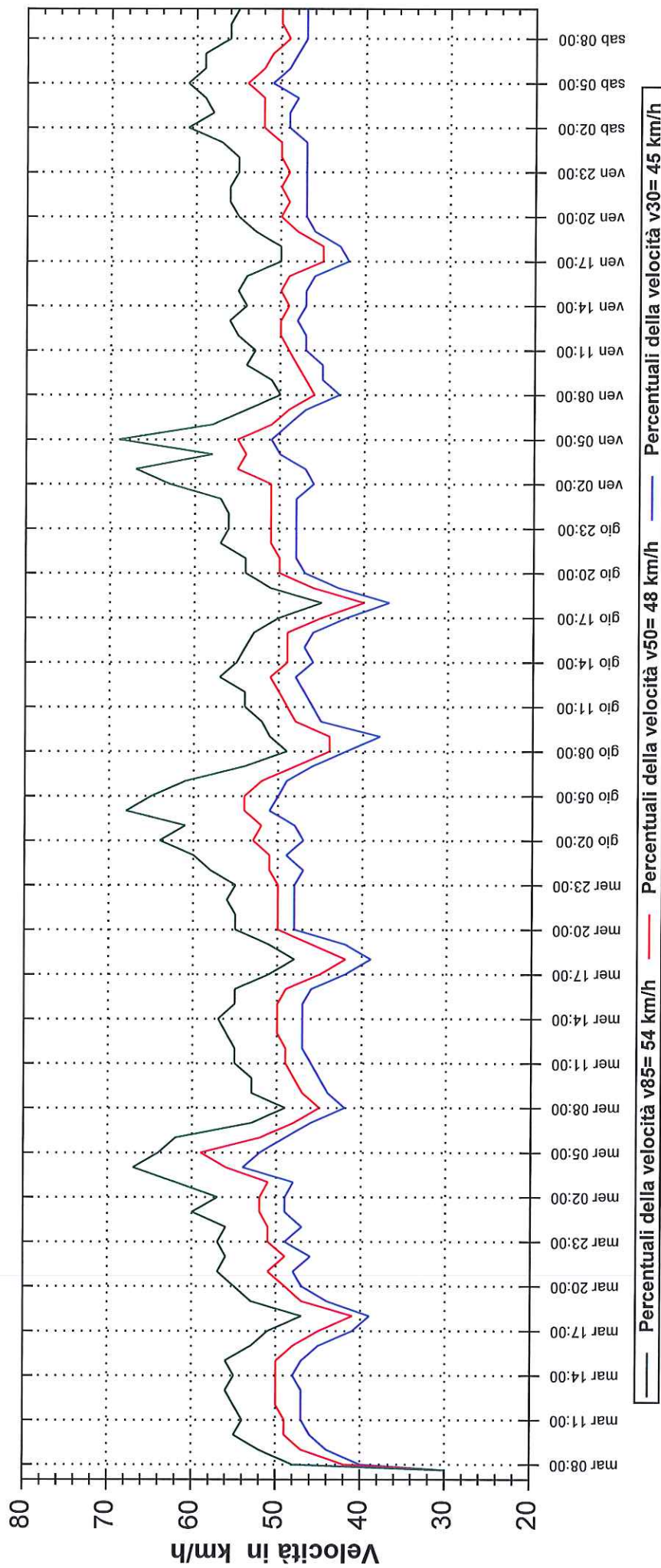
**Commento:**

**Operatore:** M.Brantschen

**Fine valutazione:** sabato, 14. dicembre 2013, 10:00

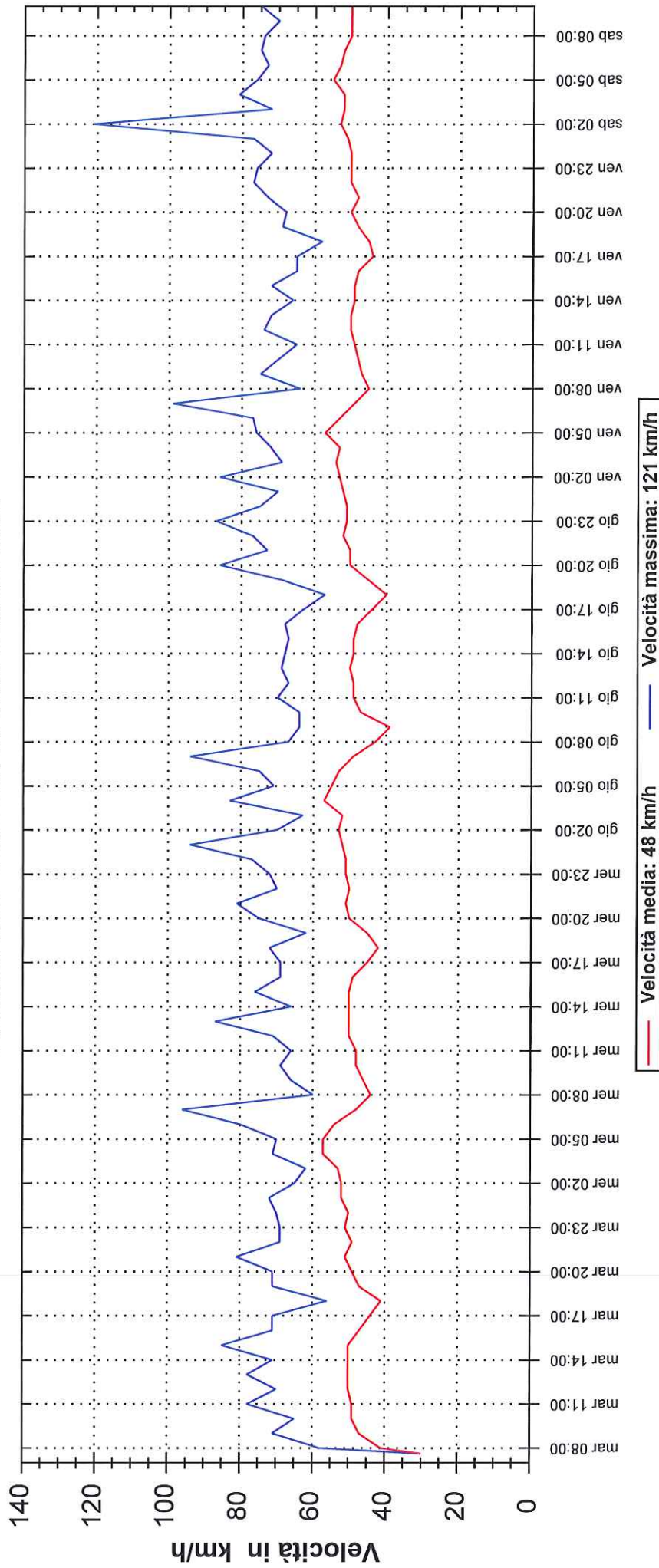


## Andamento Percentile della velocità



<b>Luogo di misura:</b> Via Locarno - dir. Bellinzona	<b>Operatore:</b> M.Brantschen
<b>Inizio valutazione:</b> martedì, 10. dicembre 2013, 07:00	<b>Fine valutazione:</b> sabato, 14. dicembre 2013, 10:00
<b>Commento:</b>	

# Andamento velocità media e massima



<b>Luogo di misura:</b> Via Locarno - dir. Bellinzona	<b>Operatore:</b> M.Brantschen
<b>Inizio valutazione:</b> martedì, 10. dicembre 2013, 07:00	<b>Fine valutazione:</b> sabato, 14. dicembre 2013, 10:00
<b>Commento:</b>	